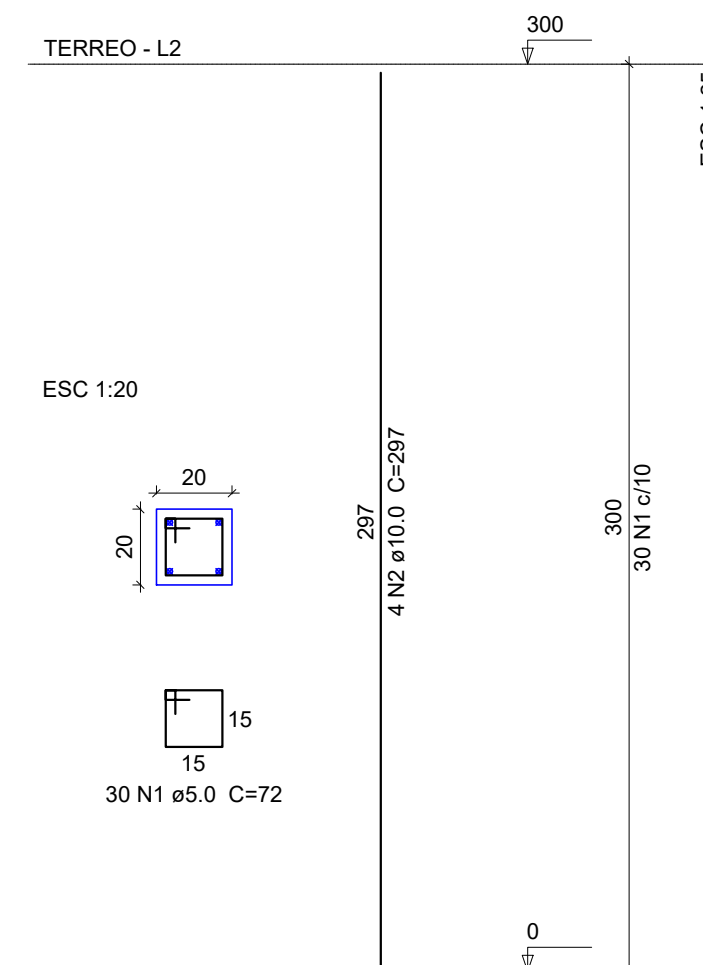
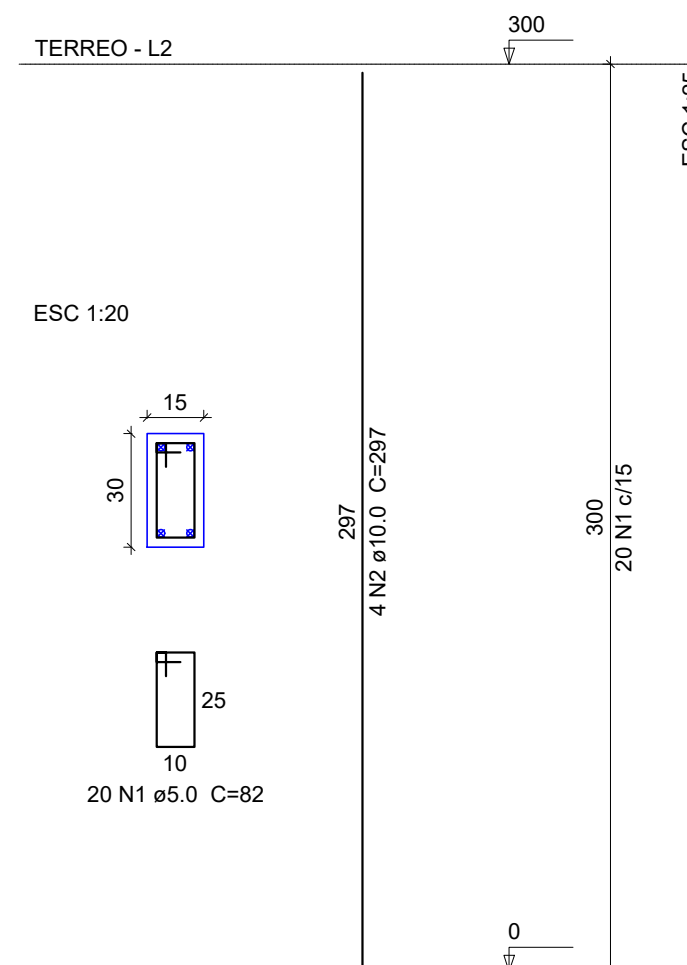
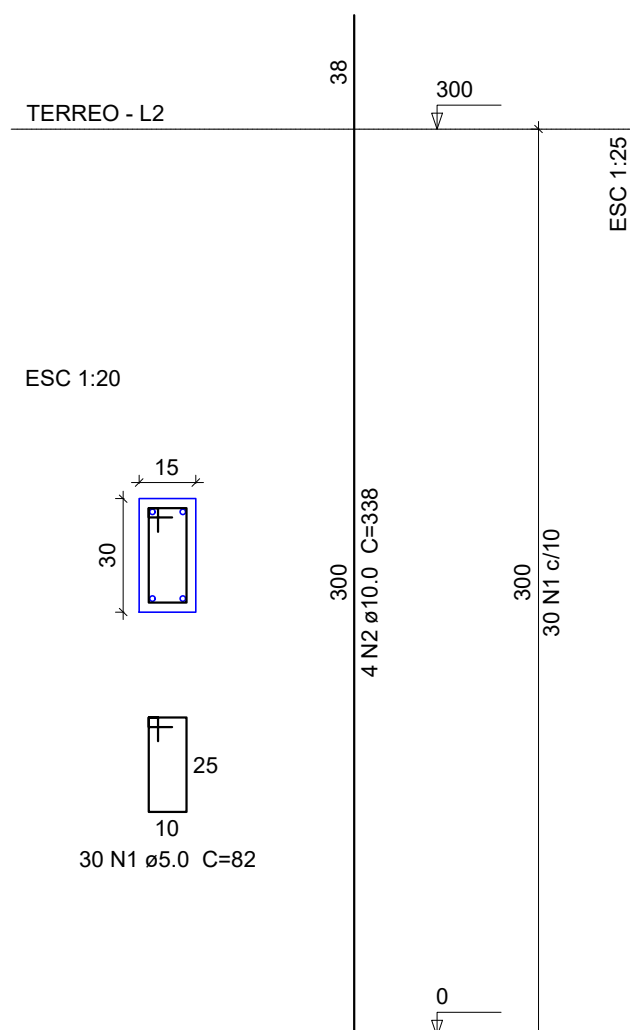


P16=P17=P18=P19=P20=P21=P22=P23=P24=P25
=P26=P27=P28 P6

P1=P3=P4=P10=P29=P31=P32=P33=P34



Relação do aço

ELEMENTO	AÇO	N	DIAM	Q	UNIT (cm)	C.TOTAL (cm)
14xP1	CA60	1	5.0	420	72	30240
	CA50	2	10.0	56	297	16632
10xP6	CA60	1	5.0	200	82	16400
	CA50	2	10.0	40	297	11880
13xP16	CA60	1	5.0	390	82	31980
	CA50	2	10.0	52	338	17576

Resumo do aço

AÇO	DIAM	C.TOTAL (m)	PESO (kg)
CA50	10.0	460.9	284.1
CA60	5.0	786.2	121.2
PESO TOTAL			
CA50	284.1		
CA60	121.2		

Vol. de concreto total (C-25) = 4.79 m³
Área de forma total = 95.7 m²

PILAR
ESC 1:75



PREFEITURA MUNICIPAL DE
VÁRZEA GRANDE
Mais por Você. Mais por Várzea Grande.

PREFEITURA MUNICIPAL DE VÁRZEA GRANDE

Av. Castelo Branco, Espaço Municipal, 2500 - Centro Sul, Várzea Grande/MT CEP 78125-700 - Fone/Fax: 65 3688 8000

PROJETO:
PROJETO ESTRUTURAL

UNID. ESCOLAR:
EMEB "BENEDITO ABRÃO NASSARDEN"

OBRA:
REFORMA E AMPLIAÇÃO

LOCALIZAÇÃO:
RUA I, QD 12, S/Nº, BAIRRO FORMIGUEIRO - VG

AUTOR DO PROJETO:

MATHEUS MARCANZONI LEITE
ENGENHEIRO CIVIL CREA-MT 042157

ESCALA:
INDICADA

DATA:
AGOSTO 2021

FOLHA Nº

04/14